



La brujá de Cachiche

Serie Leamos

Unnisa Suarez
Ilustraciones de Nina-Antonette Jao

Dear reader,

The book you are about to read was written by Spanish undergraduate students of the World Languages & Cultures department and illustrated by undergraduate students of the School of Art and Design, both from Georgia State University.

This project has been made with my Spanish classes and the final product is a result of collaboration by the authors -students who wrote the original stories based on personal experiences-, and by the illustrators -Art students who gave life to the stories with a fresh and unique touch-. Neill Prewitt supervised the illustration process and I supervised the writing process.

I hope you will find the stories in Serie Leamos, appealing, interesting, and enjoyable. Above all, I hope that these stories will help you love reading and reading in Spanish.

¡Espero que lo disfruten!

Victoria Rodrigo

La bruja de Cachiche

Historia original

Escrito por Unnisa Suarez
Ilustrado por Nina-Antonette Jao

Serie Leamos



Serie's Editor: Victoria Rodrigo

2021 © Serie Leamos

VOCABULARIO

Calavera

Skull

Anciana

Old Woman

Reliquia

Relic

Pertenece

Belongs to

Proviene

Come from

Ciudad

City

Provincia

Province

Aniquilada

Annihilate

Susurrar

To whisper

Señala

To sign

En la tierra natal de los Incas, vivía una niña que se llamaba Illari Sisa, que en Quechua significa 'flor del amanecer'. Cada mañana, Illari se levantaba temprano para caminar por las montañas. Un día, Illari decidió ir a pasear con su llama, Tari.

¡Vamos Tari! Vamos por el valle hasta que encontremos algo interesante!




Alrededor del lago, había pequeños montículos.
Illari se fijó que había una calavera tirada por el
suelo, cerca a las piedras. Curiosamente, lo cogió.





¿Esto será de un sacrificio?

¿Esto será de un sacrificio?, pensó la niña. De repente, Tari se espantó. Confundida, Illari miró atrás. Justamente había una mujer anciana.




Al fijarse, Illari gritó:

¡Ay! Señora, ¿Qué le trae por aquí?


La mujer no le respondió.

Sabe que justamente estaba explorando
y me encontré esta reliquia!

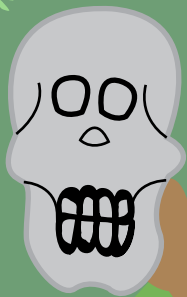
Cuando se la mostró a la bruja, no
reaccionó y le incomodó un poco



¡Niña! Esa reliquia...
no es cualquier cosa.
Me pertenece esa calavera.

A woman with dark skin and long black braids is shown from the waist up. She is wearing a red dress with colorful patterns (yellow, blue, green, and pink). She is holding a grey skull with black eye sockets and a row of teeth in her right hand. The background consists of rolling green hills with small green plants, a blue river with a brown bank, and dark green mountains with white outlines in the distance. A grey rock formation is visible near the river.

Señora, yo me la
encontré. ¡La verdad
desconocía que usted
coleccionara calaveras!





La bruja la miró seriamente,


Dame la calavera. No hay mucho tiempo.

Observándola, la niña le
respondió:

Señora, ¿se encuentra
bien? Se le ve muy
pálida... ¿de dónde
proviene usted?




Yo no soy de aquí. Vengo de un lugar muy lejano, la ciudad de Cachiche.



¡Guau! ¿Usted viene de la provincia de Ica? ¡Pero es larguísimo el camino!

¿Me podrías dar la calavera? Después, te me retiras.



Pero, Señora. ¿Por qué usted a cada rato me bota?



¡No! Por favor, no le hagas daño a Tari


Si no te largas, pronto utilizaré tu llama como sacrificio.

En seguida, la niña le devolvió la calavera.



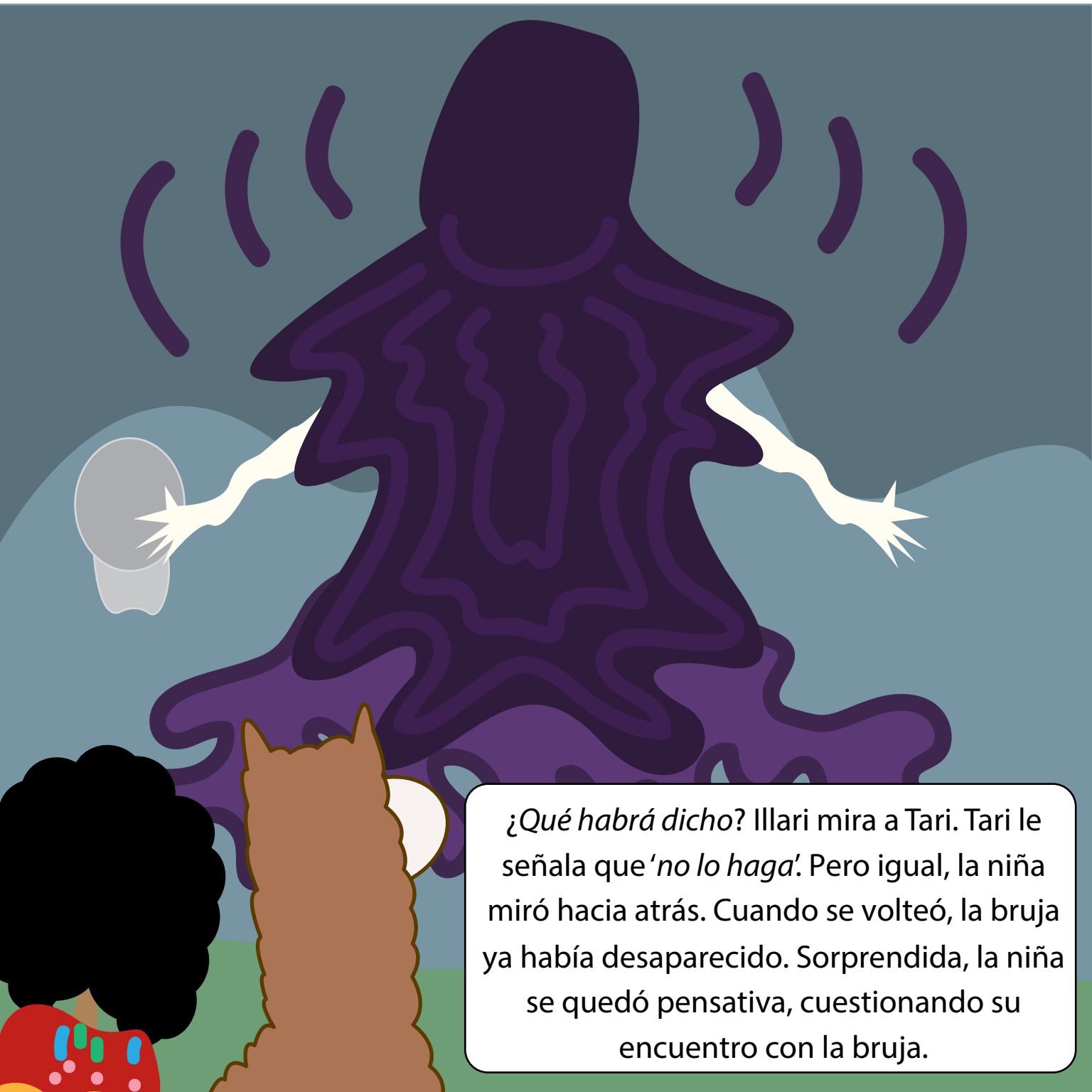
Como me la devolviste, te dejaré ir con tu llama. Esta calavera fue la séptima. ¡Ya es hora! Ica será aniquilada.



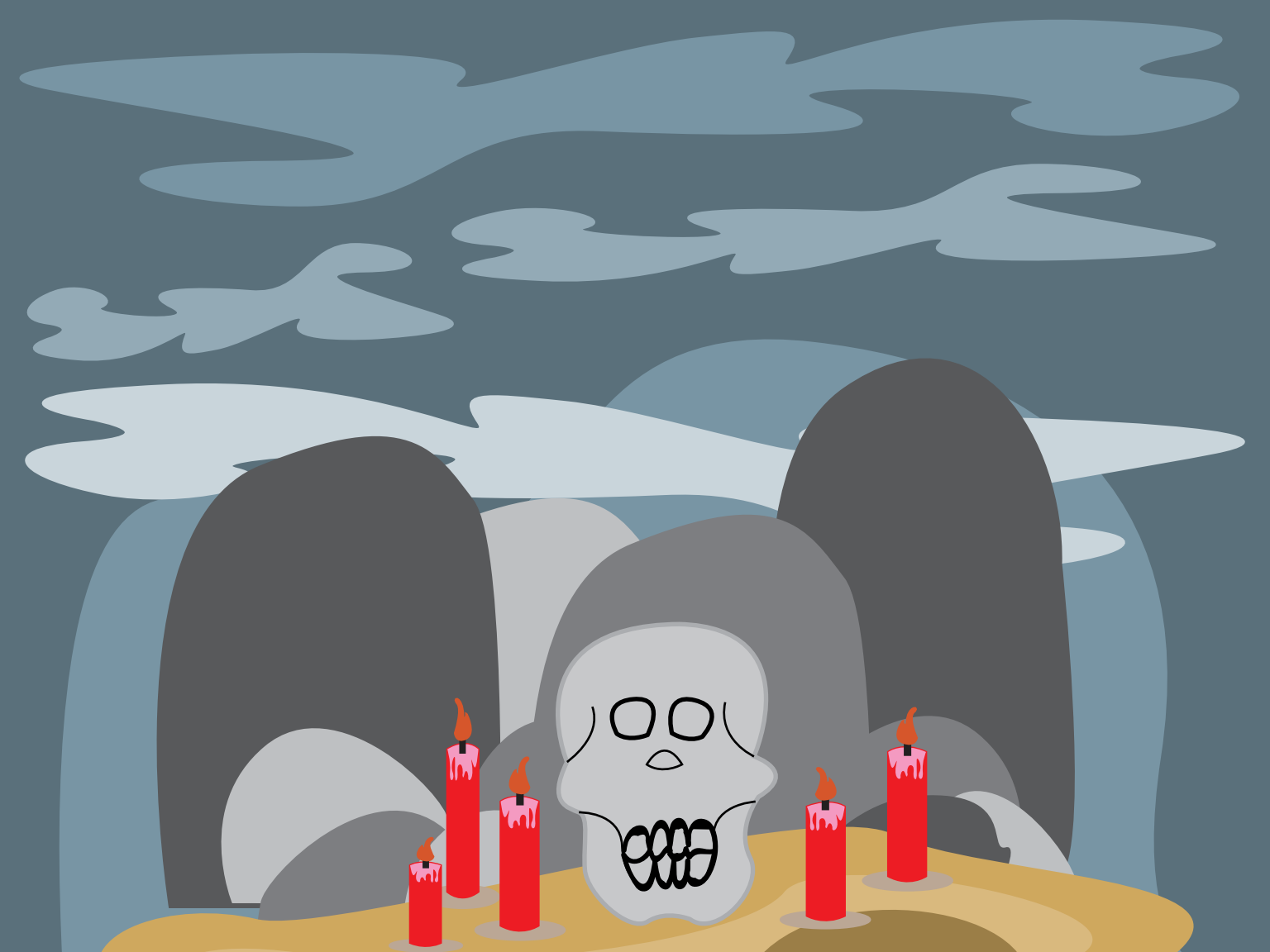


¡ Ay, Señora! ,
gracias por dejarme
ir. Buen día...

Al irse, la niña escuchó
a la bruja susurrar por
detrás.



¿Qué habrá dicho? Illari mira a Tari. Tari le señala que *'no lo haga'*. Pero igual, la niña miró hacia atrás. Cuando se volteó, la bruja ya había desaparecido. Sorprendida, la niña se quedó pensativa, cuestionando su encuentro con la bruja.



Diez años después, Illari creció y decidió viajar a la provincia de Ica. Tari, la llama, murió cuando Ica quedó inundada por las lluvias torrenciales que fueron profetizadas por la bruja. Illari pasó por el pueblo vacío de Cachiche, donde ella encontró la misma calavera rodeada de velas. La bruja no se equivocó.

